

# L'OBSERVATORI DEL MERCAT DE TREBALL AL DIA

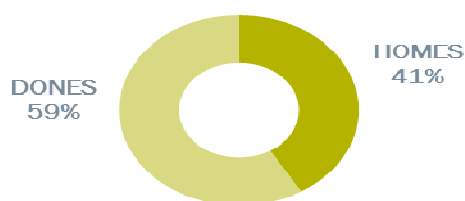
## EVOLUCIÓ DE L'ATUR REGISTRAT. COMARCA DE L'ALT PENEDEÈS. ANY 2018-2019

ANY 2018-2019	NOVEMBRE	DESEMBRE	GENER	FEBRER	MARÇ
Nombre d'aturats	5.363	5.377	5.452	5.473	5.406
TAXA D'ATUR (%)	10,53	10,55	10,77	10,81	10,69

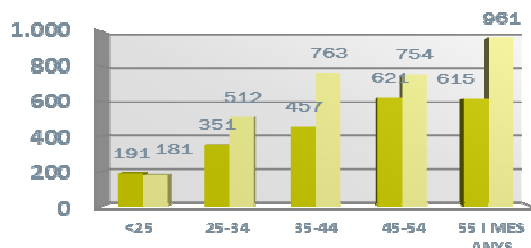
\* **NOTA:** taxes d'atur calculades d'acord amb el nou mètode de càlcul de la taxa d'atur registral del Departament d'Empresa i Ocupació (DEMO).

ALT PENEDEÈS	< 25 anys		25-34 anys		35-44 anys		45-54 anys		55 i més anys		TOTAL		TAXA ATUR %
	HOME	DONA	HOME	DONA	HOME	DONA	HOME	DONA	HOME	DONA	HOME	DONA	
AVINYONET DEL PENEDEÈS	4	2	3	3	7	4	9	11	12	16	35	36	9,39%
LES CABANYES	-	1	3	3	3	2	2	3	-	6	8	15	5,85%
CASTELLET I LA GORNAL	5	4	4	9	9	18	15	17	20	25	53	73	13,36%
CASTELLVÍ DE LA MARCA	1	1	3	6	4	6	7	5	11	11	26	29	7,55%
FONT-RUBÍ	3	-	8	2	6	7	9	6	7	9	33	24	9,05%
GELIDA	21	12	21	38	30	63	44	60	48	66	164	239	12,17%
LA GRANADA	4	3	5	7	10	13	11	14	11	12	41	49	9,15%
MEDIONA	2	2	6	7	18	18	19	22	17	23	62	72	16,18%
OLÉRDOLA	5	6	8	17	10	22	15	28	15	42	53	115	10,10%
OLESA DE BONESVALLS	-	2	7	7	7	3	8	10	8	17	30	39	9,41%
PACS DEL PENEDEÈS	2	1	3	1	5	4	6	8	6	10	22	24	10,67%
EL PLA DEL PENEDEÈS	1	1	5	6	8	16	4	4	5	8	23	35	10,41%
PONTONS	-	-	2	3	3	8	5	4	7	5	17	20	23,87%
PUIGDÀLBER	-	-	2	-	2	5	1	3	1	8	6	16	8,80%
ST. CUGAT SESGARRIGUES	2	-	1	3	5	11	4	5	5	13	17	32	10,08%
ST. LLORENÇ D'HORTONS	7	1	7	8	7	18	9	26	8	17	38	70	9,58%
SANT MARTÍ SARROCA	6	1	8	18	14	24	12	16	13	28	53	87	9,31%
ST. PERE DE RIUDEBITLLES	1	2	4	3	8	13	12	18	15	24	40	60	9,33%
ST. QUINTÍ MEDIONA	4	-	9	18	6	12	13	19	10	32	42	81	12,17%
ST. SADURNÍ D'ANOIA	18	19	42	58	39	58	35	72	64	111	198	318	8,17%
SANTA FE DEL PENEDEÈS	1	1	1	-	-	2	3	3	4	2	9	8	9,60%
STA MARG. I ELS MONJOS	17	18	24	45	45	71	43	65	38	65	167	264	12,67%
SUBIRATS	3	3	4	5	5	14	11	11	12	28	35	61	7,03%
TORRELAVIT	1	1	1	2	7	9	4	5	3	8	16	25	6,66%
TORRELLES DE FOIX	6	6	18	14	22	27	30	23	23	27	99	97	20,48%
VILAFRANCA DEL PENEDEÈS	72	94	150	229	174	308	285	294	243	343	924	1.268	11,13%
VILOBÍ DEL PENEDEÈS	5	-	2	-	3	7	5	2	9	5	24	14	7,65%
<b>TOTAL COMARCA</b>	<b>191</b>	<b>181</b>	<b>351</b>	<b>512</b>	<b>457</b>	<b>763</b>	<b>621</b>	<b>754</b>	<b>615</b>	<b>961</b>	<b>2.235</b>	<b>3.171</b>	<b>10,69%</b>

ATUR PER SEXE



ATUR PER EDAT I SEXE



## ATUR REGISTRAT PER NIVELL ACADÈMIC I PER ACTIVITAT ECONÒMICA

ALT PENEDEÈS	SENSE ESTUDIS	ESTUDIS PRIMARIS INCOM.	ESTUDIS PRIMARIS COM.	PROGR. FORM. PROF.	EDUCACIÓ GENERAL	TEC. I PROF. SUP.	UNIV. 1r CICLE	UNIV. 2n i 3r CICLE	ALTRES ESTUDIS POST-SEC	TOTAL
AVINYONET DEL PENEDEÈS	-	2	4	12	44	1	3	5	-	71
LES CABANYES	-	1	2	2	13	3	-	2	-	23
CASTELLET I LA GORNAL	-	2	13	12	89	6	1	3	-	126
CASTELLVÍ DE LA MARCA	1	1	5	5	31	5	2	5	-	55
FONT-RUBÍ	1	3	12	5	28	4	1	3	-	57
GELIDA	11	11	31	44	230	49	7	20	-	403
LA GRANADA	-	2	10	5	56	7	1	9	-	90
MEDIONA	-	5	8	14	88	8	6	5	-	134
OLÉRDOLA	1	7	11	22	98	19	4	6	-	168
Olesa de Bonesvalls	-	1	3	14	46	2	-	3	-	69
PACS DEL PENEDEÈS	1	1	3	3	29	4	-	5	-	46
EL PLA DEL PENEDEÈS	1	3	5	7	30	5	2	5	-	58
PONTONS	2	1	3	3	28	-	-	-	-	37
PUIGDÀLBER	-	1	2	2	14	1	1	1	-	22
ST. CUGAT SESGARRIGUES	-	1	4	8	24	5	4	3	-	49
ST. LLORENÇ D'HORTONS	3	4	1	20	60	9	-	11	-	108
SANT MARTÍ SARROCA	-	2	10	19	86	11	4	8	-	140
ST. PERE DE RIUDEBITLLES	1	3	12	18	61	2	1	2	-	100
ST. QUINTÍ MEDIONA	3	5	12	12	80	7	-	4	-	123
ST. SADURNÍ D'ANOIA	6	15	62	57	306	35	10	25	-	516
SANTA FE DEL PENEDEÈS	-	-	-	5	9	1	1	1	-	17
STA. MARG. I ELS MONJOS	1	17	51	40	273	29	11	9	-	431
SUBIRATS	-	3	8	15	56	6	4	4	-	96
TORRELAVIT	-	-	4	6	23	3	4	1	-	41
TORRELLES DE FOIX	-	8	19	24	133	5	1	6	-	196
VILAFRANCA DEL PENEDEÈS	13	144	241	232	1.273	150	34	104	1	2.192
VILOBÍ DEL PENEDEÈS	1	3	5	1	22	4	2	-	-	38
<b>TOTAL COMARCA</b>	<b>46</b>	<b>246</b>	<b>541</b>	<b>607</b>	<b>3.230</b>	<b>381</b>	<b>104</b>	<b>250</b>	<b>1</b>	<b>5.406</b>

ALT PENEDEÈS	AGRICULTURA	INDÚSTRIA	CONSTRUCCIÓ	SERVEIS	SENSE OCUPOACIÓ ANTERIOR	TOTAL
AVINYONET DEL PENEDEÈS	4	15	4	47	1	71
LES CABANYES	-	9	-	12	2	23
CASTELLET I LA GORNAL	6	15	11	89	5	126
CASTELLVÍ DE LA MARCA	3	13	5	33	1	55
FONT-RUBÍ	8	7	6	31	5	57
GELIDA	12	50	22	288	31	403
LA GRANADA	5	18	7	55	5	90
MEDIONA	6	29	11	80	8	134
OLÉRDOLA	7	35	9	112	5	168
Olesa de Bonesvalls	-	11	7	47	4	69
PACS DEL PENEDEÈS	1	9	3	31	2	46
EL PLA DEL PENEDEÈS	3	8	4	39	4	58
PONTONS	4	5	1	23	4	37
PUIGDÀLBER	1	3	1	17	-	22
ST. CUGAT SESGARRIGUES	1	7	3	37	1	49
ST. LLORENÇ D'HORTONS	2	14	3	83	6	108
SANT MARTÍ SARROCA	11	25	4	96	4	140
ST. PERE DE RIUDEBITLLES	6	20	6	61	7	100
ST. QUINTÍ MEDIONA	9	26	5	77	6	123
ST. SADURNÍ D'ANOIA	22	115	20	324	35	516
SANTA FE DEL PENEDEÈS	-	2	-	14	1	17
STA. MARG. I ELS MONJOS	14	71	23	296	27	431
SUBIRATS	2	21	4	62	7	96
TORRELAVIT	-	16	1	23	1	41
TORRELLES DE FOIX	11	28	20	124	13	196
VILAFRANCA DEL PENEDEÈS	116	275	125	1.510	166	2.192
VILOBÍ DEL PENEDEÈS	2	10	2	18	6	38
<b>TOTAL COMARCA</b>	<b>256</b>	<b>857</b>	<b>307</b>	<b>3.629</b>	<b>357</b>	<b>5.406</b>

CCAE-2009

# L'OBSERVATORI DEL MERCAT DE TREBALL AL DIA

## CONTRACTACIÓ REGISTRADA PER SEXE I EDATS (IR TRIMESTRE 2019)

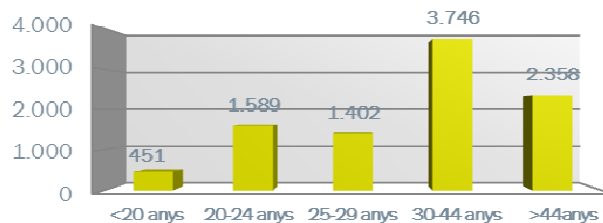
ALT PENEDEÈS	HOMES	DONES	TOTAL
AVINYONET DEL PENEDEÈS	53	33	86
LES CABANYES	37	12	49
CASTELLET I LA GORNAL	75	20	95
CASTELLVÍ DE LA MARCA	60	21	81
FONT-RUBÍ	114	43	157
GELIDA	112	90	202
LA GRANADA	103	102	205
MEDIONA	24	20	44
OLÈRDOLA	749	214	963
OLESA DE BONESVALLS	24	10	34
PACS DEL PENEDEÈS	139	10	149
EL PLA DEL PENEDEÈS	35	9	44
PONTONS	36	9	45
PUIGDÀLBER	11	17	28
ST. CUGAT SESGARRIGUES	71	24	95
ST. LLORENÇ D'HORTONS	228	141	369
SANT MARTÍ SARROCA	98	49	147
ST. PERE DE RIUDEBITLLES	109	73	182
ST. QUINTÍ MEDIONA	42	23	65
ST. SADURNÍ D'ANOIA	543	371	914
SANTA FE DEL PENEDEÈS	16	2	18
STA. MARG. I ELS MONJOS	900	405	1.305
SUBIRATS	285	207	492
TORRELAVIT	79	25	104
TORRELLES DE FOIX	47	38	85
VILAFRANCA DEL PENEDEÈS	1.844	1.594	3.438
VILOBÍ DEL PENEDEÈS	97	53	150
<b>TOTAL COMARCA</b>	<b>5.931</b>	<b>3.615</b>	<b>9.546</b>

< 20 ANYS	20-24 ANYS	25-29 ANYS	30-34 ANYS	>44 ANYS	TOTAL
3	9	15	41	18	86
1	2	8	21	17	49
5	15	14	42	19	95
4	4	4	34	35	81
6	28	16	61	46	157
12	33	24	80	53	202
1	27	34	93	50	205
1	5	5	15	18	44
40	172	151	371	229	963
1	3	4	12	14	34
2	17	28	66	36	149
2	5	3	24	10	44
2	12	2	18	11	45
-	-	1	14	13	28
-	1	14	53	27	95
30	109	49	112	69	369
17	16	15	55	44	147
11	24	21	72	54	182
1	11	9	22	22	65
28	161	131	369	225	914
-	2	3	6	7	18
70	216	165	573	281	1.305
18	65	58	221	130	492
3	17	7	39	38	104
4	10	7	39	25	85
168	604	581	1247	838	3.438
21	21	33	46	29	150
<b>451</b>	<b>1.589</b>	<b>1.402</b>	<b>3.746</b>	<b>2.358</b>	<b>9.546</b>

CONTRACTACIÓ REGISTRADA PER SEXE



CONTRACTACIÓ REGISTRADA PER EDATS



## CONTRACTACIÓ REGISTRADA PER TIPUS DE CONTRACTE ECONÒMICS I PER SECTORS ECONÒMICS (IR TRIMESTRE 2019)

ALT PENEDÈS	OBRA I SERVEI	CIRCU.PROD	INTERINITAT	FORMACIÓ	PRÀCTQUES	RELLEU	JUBILACIÓ PARCIAL	ALTRES CONTR.	INDEFINITS	TOTAL
AVINYONET DEL PENEDÈS	16	30	8	-	1	-	-	2	29	86
LES CABANYES	11	19	2	-	1	-	-	-	16	49
CASTELLET I LA GORNAL	21	47	6	-	-	-	1	-	20	95
CASTELLVÍ DE LA MARCA	34	26	-	-	-	-	-	-	21	81
FONT-RUBÍ	42	95	7	-	1	-	-	-	12	157
GELIDA	51	97	14	-	-	-	-	1	39	202
LA GRANADA	68	103	2	-	-	-	-	2	30	205
MEDIONA	11	10	6	-	-	-	-	-	17	44
OLÈRDOLA	129	560	177	4	-	-	-	-	93	963
OLESA DE BONESVALLS	14	12	1	-	-	-	-	-	7	34
PACS DEL PENEDÈS	20	109	1	-	-	-	-	-	19	149
EL PLA DEL PENEDÈS	23	15	1	-	-	-	-	-	5	44
PONTONS	26	11	3	-	-	-	1	-	4	45
PUIGDÀLBER	9	12	2	-	-	-	-	-	5	28
ST. CUGAT SESGARRIGUES	22	27	14	-	-	-	-	-	32	95
ST. LLORENÇ D'HORTONS	194	149	5	-	1	-	-	1	19	369
SANT MARTÍ SARROCA	104	19	8	-	-	-	-	-	16	147
ST. PERE DE RIUDEBITLLES	62	86	6	-	-	-	1	1	26	182
ST. QUINTÍ MEDIONA	18	27	5	-	-	-	-	-	15	65
ST. SADURNÍ D'ANOIA	327	358	102	1	-	4	3	2	117	914
SANTA FE DEL PENEDÈS	4	10	-	-	-	-	-	-	4	18
STA. MARG. I ELS MONJOS	142	874	216	-	-	-	2	-	71	1.305
SUBIRATS	258	185	9	-	1	-	-	-	39	492
TORRELAUIT	52	26	8	-	-	1	-	-	17	104
TORRELLES DE FOIX	26	47	-	-	-	-	-	-	12	85
VILAFRANCA DEL PENEDÈS	1.133	1.443	411	3	6	4	5	21	412	3.438
VILOBÍ DEL PENEDÈS	77	48	9	-	-	-	-	-	16	150
<b>TOTAL COMARCA</b>	<b>2.894</b>	<b>4.445</b>	<b>1.023</b>	<b>8</b>	<b>11</b>	<b>9</b>	<b>13</b>	<b>30</b>	<b>1.113</b>	<b>9.546</b>

ALT PENEDÈS	AGRICULTURA	INDÚSTRIA	CONSTRUCCIÓ	SERVEIS	TOTAL
AVINYONET DEL PENEDÈS	13	17	1	55	86
LES CABANYES	3	16	5	25	49
CASTELLET I LA GORNAL	7	50	7	31	95
CASTELLVÍ DE LA MARCA	26	23	10	22	81
FONT-RUBÍ	21	111	1	24	157
GELIDA	6	73	14	109	202
LA GRANADA	15	10	14	166	205
MEDIONA	14	3	3	24	44
OLÈRDOLA	22	621	9	311	963
OLESA DE BONESVALLS	-	8	12	14	34
PACS DEL PENEDÈS	7	90	1	51	149
EL PLA DEL PENEDÈS	8	10	3	23	44
PONTONS	16	3	1	25	45
PUIGDÀLBER	4	3	-	21	28
ST. CUGAT SESGARRIGUES	-	65	6	24	95
ST. LLORENÇ D'HORTONS	12	157	6	194	369
SANT MARTÍ SARROCA	52	17	13	65	147
ST. PERE DE RIUDEBITLLES	-	87	12	83	182
ST. QUINTÍ MEDIONA	6	29	7	23	65
ST. SADURNÍ D'ANOIA	53	277	61	523	914
SANTA FE DEL PENEDÈS	1	9	3	5	18
STA. MARG. I ELS MONJOS	36	1.064	23	182	1.305
SUBIRATS	109	56	12	315	492
TORRELAUIT	20	41	1	42	104
TORRELLES DE FOIX	15	42	2	26	85
VILAFRANCA DEL PENEDÈS	34	703	272	2.429	3.438
VILOBÍ DEL PENEDÈS	15	83	7	45	150
<b>TOTAL COMARCA</b>	<b>515</b>	<b>3.668</b>	<b>506</b>	<b>4.857</b>	<b>9.546</b>

CCAE-2009

FONT: Xarxa d'Observatoris del Desenvolupament Econòmic Local. Diputació de Barcelona a partir de les dades del Dpt. d'Empresa i Ocupació de la Generalitat de Catalunya.